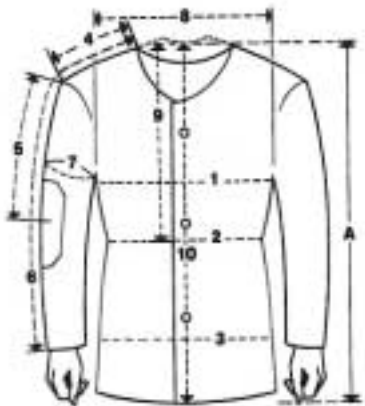


COMMENT PRENDRE VOS MESURES POUR LES VESTES DE TIR

A) Le bras pendant le long du corps, la veste ne doit pas dépasser le bord inférieur du poing

Prendre toutes les mensurations sur un pull-over de forme ajustée.

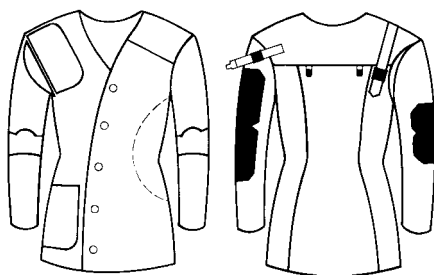


- 1) Tour de poitrine cm
- 2) Tour de taille cm
- 3) Tour de bassin cm
- 4) Largeur d'épaules cm
- 5) Longueur de la partie sup. du bras cm
- 6) Longueur totale du bras cm
- 7) Tour de bras (partie supérieure) cm
- 8) Largeur de dos cm
- 9) Longueur du dos jusqu'à la taille cm
- 10) Longueur totale du dos cm
- 11) Taille (hauteur du corps) cm
- 12) Taille en confection

Modèle de veste/art. n°: Femme Homme Droitier Gaucher

CARTE DE TEINTES POUR VESTES DE TIR

MOD. AVANTAGE

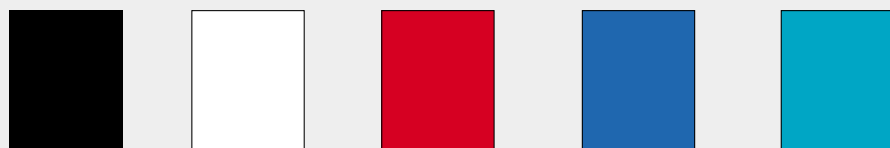


PALETTE DE TEINTES TOILE/LIN



- I Noir
- III Blanc cassé
- IV Bleu
- V Rouge
- VI Lilas
- VII Turquoise
- VIII jaune

PALETTE DE TEINTES TISSU (ARTICULATION DES COUDES)



- 1 Noir
- 2 Blanc
- 3 Rouge
- 4 Bleu
- 7 Turquoise

COMMENT PRENDRE VOS MESURES POUR LES PANTALONS DE TIR



- 1) Tour de taille cm
- 2) Tour de bassin cm
- 3) Entrejambe cm
- 4) Longueur totale cm
(mesurée 5 cm au-dessus de l'os de la hanche)
- 5) Rembourrage du genou cm
- 6) Tour de cuisse cm
- 7) Taille (hauteur du corps) cm
- 8) Taille en confection cm

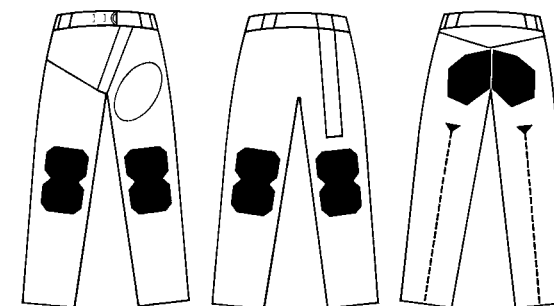
Pantalon de tir/art. n°: Femme Homme Droitier Gaucher

CARTE DE TEINTES POUR PANTALONS DE TIR

MOD. 2 et COMFORT

MOD. COACH

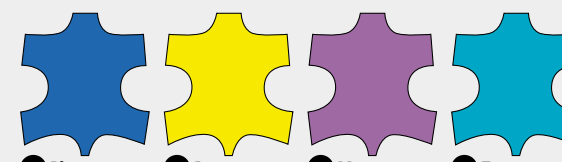
ARRIERE



PALETTE DE TEINTES CUIR



- A Blanc
- B Noir
- C Gris
- D Rouge



- E Bleu
- J Jaune
- K Mauve
- L Turquoise

Merci d'indiquer vos coordonnées ci-dessous

.....

.....

.....

.....

.....

.....

.....

.....

.....

.....